

## ■ 用途

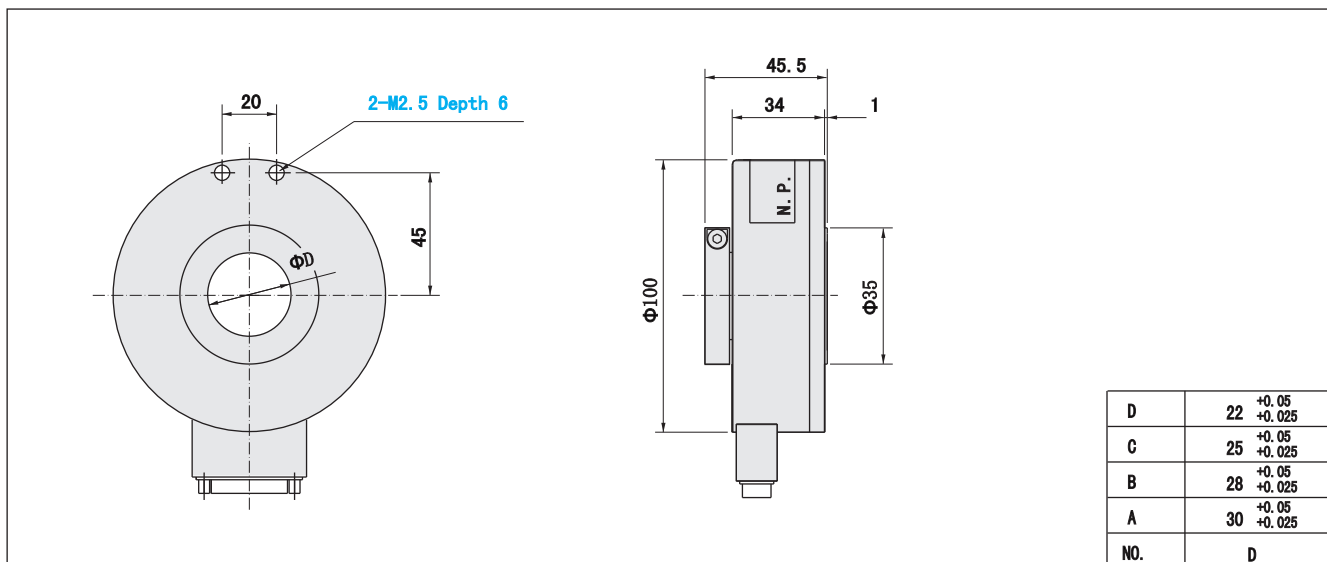
- 电梯控制
- 工业机械

## ■ 特点

- 中空轴径
- 超薄形
- 脉冲数可达 9000P/R



## TIE100GH系列



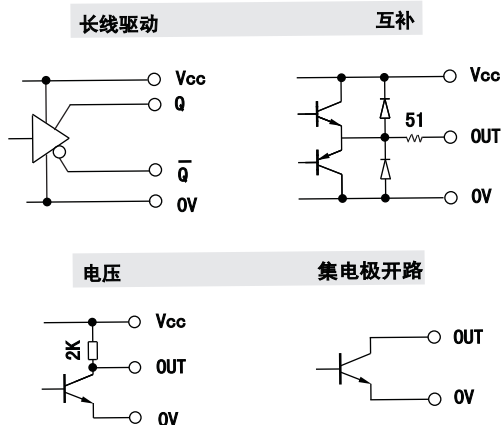
## ■ 电气参数

分辨率	10...1024P/R		
输出电路	长线驱动	互补/电压/集电极开路	
电源电压	DC5V	DC10-30V	DC5V, DC10-30V
消耗电流	最大 150mA		最大 60mA
响应频率	最大 100KHz		最大 100KHz
上升/下降时间	100ns		1us
允许负载/通道	最大 20mA		最大 30mA
信号高电平	Vcc*70%		Vcc*70%
信号低电平	最大 0.5V		最大 0.5V 互补最大 1V

## ■ 机械参数

最大转速	2500r/min	
负载	径向	40N
	轴向	20N
重量	0.5Kg (不含线)	
防护等级	IP50	
启动力矩	5X10 N.m Max.	
工作温度	-10℃.....+70℃	
贮存温度	-20℃.....+80℃	
抗冲击	1000m/s, 6ms	
抗振动	100m/s, 10...200Hz	

输出电路

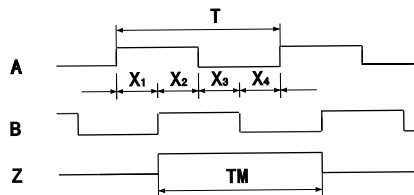


接线表

15针插座

线色	PIN	长线驱动	互补/电压/集电极开路
白	4	A	A
黑	3	A-bar	-
红	7	-	Vcc
粉	6	Vcc	-
绿	5	0V	0V
兰	-	-	-
黄	2	B	B
橙	1	B	-
屏蔽线	8	G	G

输出波形



本图为从联接板方向看顺时针 (CW) 旋转的波形

- 波形比率  
 $X1+X2=0.5T \pm 0.1T$   
 $X2+X3=0.5T \pm 0.1T$
- 相位差  
 $Xn > 0.15T$  (n=1, 2, 3, 4)
- 零位信号宽  $TM=1T \pm 0.5T$
- $T=360/N$  (N 为每转 A, B 相脉冲数)