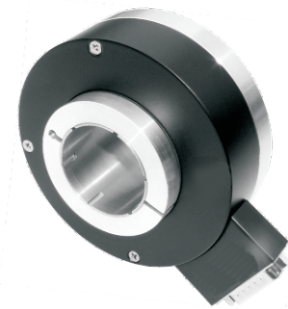


■ 用途

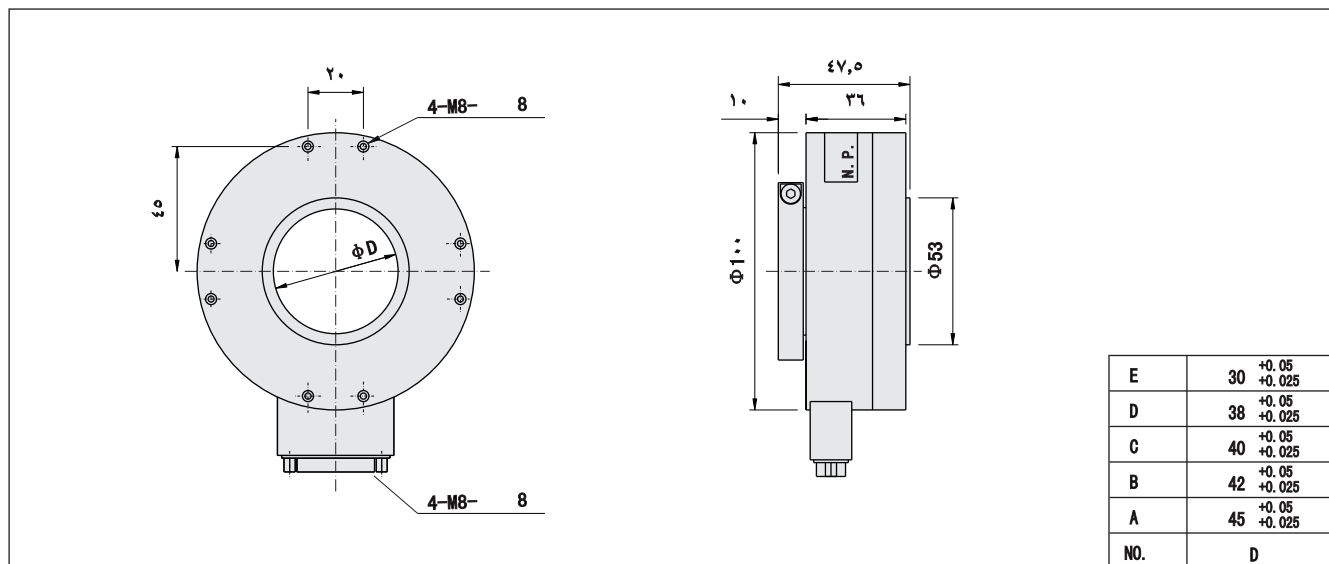
- 电梯控制
- 工业机械

■ 特点

- 中空轴径最大 $\Phi 45\text{mm}$
- 脉冲数 1024P/R, 零位脉冲 64P/R



TIE100RH系列



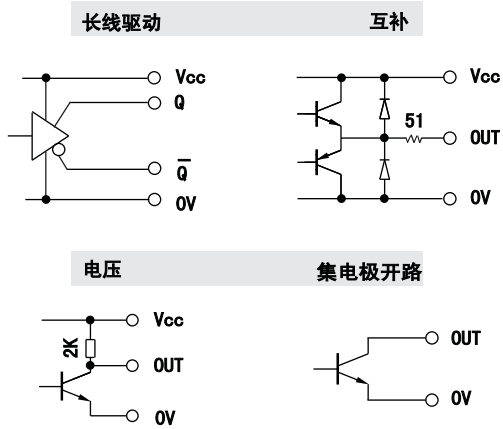
■ 电气参数

分辨率	1024P/R	
输出电路	长线驱动	互补 / 电压 / 集电极开路
电源电压	DC5V	DC12V
消耗电流	最大150mA	最大60mA
响应频率	最大100KHz	最大100KHz
上升/下降时间	100ns	1us
允许负载/通道	最大20mA	最大30mA
信号高电平	V _{CC} *70%	V _{CC} *70%
信号低电平	最大0.5V	最大0.5V 互补最大1V

■ 机械参数

最大转速	2500r/min	
负载	径向	40N
	轴向	20N
重量	0.65Kg (不含线)	
防护等级	IP50	
启动力矩	5×10 ⁻² N.m Max.	
工作温度	-10℃……+70℃	
贮存温度	-20℃……+80℃	
抗冲击	1000m/s ² , 6ms	
抗振动	100m/s ² , 10. . . . 200Hz	

输出电路

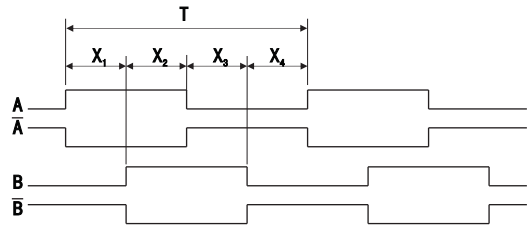


接线表

19针插座

PIN	长线驱动	互补 / 电压 / 集电极开路
1	DC+5V	
2	0V	
3	A	
4	\bar{A}	
5	B	
6	\bar{B}	
17		0V
18		Z
19		DC+12V

输出波形



本图为从输出轴方向看顺时针 (CW) 旋转的波形

- 波形比率
 $X1+X2=0.5T \pm 0.1T$
 $X2+X3=0.5T \pm 0.1T$
- 相位差
 $Xn > 0.15T$ (n=1, 2, 3, 4)
- $T=360/N$ (N 为每转 A, B 相脉冲数)